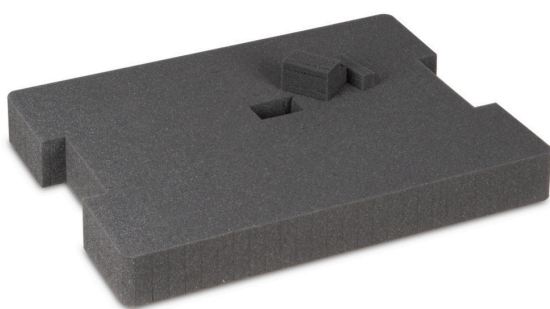


Mousse prédécoupée pour L-BOXX 102 G4

N° d'article: 1000011119 | Code de correspondance: LB RS 102 G4 | Code EAN: 4045294733339



- » Garniture mousse prédécoupée pour la L-BOXX 102 G4
- » Rangées de cubes de mousse prédécoupés (15 x 15 mm)
- » Ajustement personnalisé
- » Protège le matériel et les appareils délicats
- » Accroît la durée de vie des appareils coûteux

Matériaux & couleur

Matériau :	PU
Couleur :	Anthracite



Dimensions

Dimensions extérieures :	314 x 424 x 60 mm
--------------------------	-------------------

Données techniques



Poids :	0,16 kg
---------	---------

Accessoires

	N° d'article	Désignation marketing	Code de correspondance	Code EAN
	1000011324	Garniture de couvercle pour L-BOXX G4	LB DE G4	4045294737597
	1000011120	Pochette à outils 1 pour L-BOXX G4	LB WK1 G4	4045294733346

Mousse prédécoupée pour L-BOXX 102 G4

N° d'article: 1000011119 | Code de correspondance: LB RS 102 G4 | Code EAN: 4045294733339

	N° d'article	Désignation marketing	Code de correspondance	Code EAN
	1000011322	Pochette à outils 2 L-BOXX G4 3 côtés	LB WK2 G4	4045294737580
	1000011130	Pochette A4 pour L-BOXX G4	LB DK G4	4045294733438

Description

Le bloc mousse prédécoupé à trame est adapté à la L-BOXX 102 G4 et permet de transporter pièces de rechange et échantillons précieux en toute sécurité. Cette mousse prédécoupée protège vos pièces et appareils délicats de manière optimale pendant le transport en s'ajustant à leurs contours après extraction des cubes de mousse prédécoupés (15 x 15 mm). Vous contribuez ainsi à la longévité de votre précieux matériel. Pour protéger encore mieux le contenu de la BOXX, vous pouvez combiner le bloc mousse prédécoupé à trame à une garniture de couvercle en mousse rigide.

Nous nous réservons le droit d'apporter des modifications dans l'intérêt du progrès technique, ainsi que de corriger les erreurs d'impression et les fautes. Illustrations similaires, matériel décoratif non inclus. Avec la publication de cette fiche technique, les éditions précédentes perdent leur validité. Version : 09.09.2024