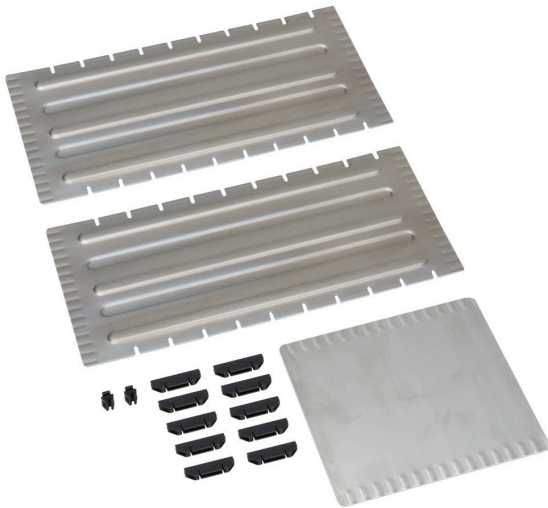


## Lot de séparateurs pour la mallette métallique KM 350

N° d'article: 5267955 | Code de correspondance: TBS WM 351 | Code EAN: 4014599267955



- » Pour mallette métallique WM 350
- » Cloisonne la mallette métallique en 4 compartiments
- » 2 cloisonnements en largeur
- » 1 cloisonnement en profondeur
- » Facilite le travail grâce à la possibilité d'utilisation d'une seule main

### Matériaux & couleur

Matériau :	Acier Aluminium
Couleur :	Argent

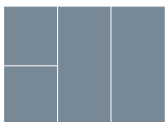
### Dimensions

Dimensions extérieures :	310 x 163 x 27 mm
--------------------------	-------------------

### Données techniques

Poids :	0,49 kg
---------	---------

### Construction & Fonction



## Lot de séparateurs pour la mallette métallique KM 350

N° d'article: 5267955 | Code de correspondance: TBS WM 351 | Code EAN: 4014599267955

### Description

Le lot de séparateurs pour la mallette métallique WM 350 permet de modifier votre mallette métallique vide ultérieurement et de la cloisonner en quatre compartiments.

Les séparateurs crantés divisent votre mallette en largeur en trois compartiments. Le séparateur supplémentaire est idéal pour cloisonner les compartiments ainsi créés en profondeur. Il suffit d'installer les guides en plastique fournis dans les fentes du séparateur cranté à la position souhaitée, puis d'y insérer le séparateur.

Le cloisonnement ainsi créé assure un rangement bien organisé à l'intérieur de la mallette métallique WM 350.

Le lot de séparateurs comprend :

2 séparateurs crantés 309x161 mm pour mallettes métalliques WM 350/351 (réf. : 5267948)

1 séparateur cranté 145x161 mm pour mallettes métalliques WM 350/351 (réf. : 5267900)

2 guides de séparateur cranté pour mallette métallique WM 350/351 (réf. : KU100049)

5 guides de séparateur, set pour mallettes métalliques WM 350/351 (réf. : KU100002)

Conseil : Si vous achetez une mallette métallique neuve, cet équipement est déjà compris dans la mallette métallique WM 351 (réf. 5228741).