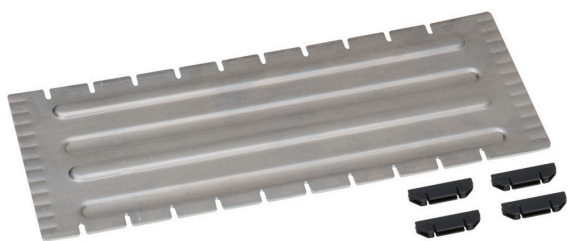


Séparateur cranté 309x127 pour mallettes métalliques WM 340/341

N° d'article: 5267849 | Code de correspondance: TB WM 340/309 | Code EAN: 4014599267849



- » Séparateur cranté pour mallette métallique WM 340/341
- » Permet un cloisonnement personnalisé en largeur
- » Montage simple
- » Facilite le travail grâce à la possibilité d'utilisation d'une seule main
- » Intérieur personnalisable

Matériaux & couleur

Matériau :	Acier Aluminium
Couleur :	Argent

Dimensions

Dimensions extérieures :	309 x 127 x 2 mm
--------------------------	------------------

Données techniques

Poids :	0,17 kg
---------	---------

Construction & Fonction



Séparateur cranté 309x127 pour malles métalliques WM 340/341

N° d'article: 5267849 | Code de correspondance: TB WM 340/309 | Code EAN: 4014599267849

Description

Le séparateur cranté 309x127 mm sert à cloisonner en largeur les malles métalliques WM 340 et 341.

Il suffit d'insérer le séparateur cranté dans les rails guides standard à l'intérieur de la malle métallique WM.

Le séparateur cranté possède des fentes pouvant recevoir les adaptateurs en plastique pour les séparateurs 154x127 mm (réf. 5267801). En combinaison avec les séparateurs, vous obtenez ainsi un cloisonnement supplémentaire en profondeur.

La malle métallique WM 341 est livrée avec deux séparateurs crantés 309 x 127. Vous pouvez naturellement vous procurer d'autres séparateurs crantés pour obtenir plus de compartiments en largeur.

Le cloisonnement assure classement et clarté à l'intérieur des malles métalliques WM 340 et 341.